



Pensioenfonds

Zorg & Welzijn

## Persbericht

### Verzuim zorgpersoneel stijgt in eerste kwartaal 2021

**Verzuimdatabedrijf Vernet, een PGGM-dochteronderneming, ziet het verzuim in de zorgsector in het eerste kwartaal van 2021 stijgen ten opzichte van dezelfde periode vorig jaar. Op basis van gegevens van ruim driehonderd zorginstellingen komt Vernet uit op een landelijk verzuimpercentage van 7,56 in deze sector. Dat betekent dat in het eerste kwartaal van 2021 dagelijks gemiddeld ongeveer 70 duizend werknemers niet inzetbaar waren.**

Deze cijfers zijn exclusief werknemers die in thuisquarantaine zaten of wachtten op een Covid-19-testuitslag. Het gaat om ziekenhuizen, instellingen voor geestelijke gezondheidszorg, gehandicaptenzorg en Verzorging, Verpleging en Thuiszorg. In totaal werken er circa 930 duizend mensen in deze vier sectoren.

Met een percentage van 7,56 kwam het verzuim afgelopen kwartaal 2,3 procent hoger uit dan in het eerste kwartaal 2020, toen was het percentage 7,39. In dezelfde periode in 2019 was dit percentage nog 6,74. Alle branches, met uitzondering van de GGZ zagen de cijfers stijgen, afgezet tegen een jaar eerder. Bij de VVT was het verschil het grootst, namelijk ruim 14 procent.

In de [Vernet Verdieping](http://www.vernet.nl) op [www.vernet.nl](http://www.vernet.nl) staat een uitgebreidere toelichting over de verzuimcijfers van het eerste kwartaal. Daarnaast wordt in gegaan op de voortschrijdende jaarcijfers waarin je ontwikkeling van verzuim kunt zien.

De dienstverlening van Vernet is onderdeel van een gezamenlijke inspanning van PGGM en Pensioenfonds Zorg en Welzijn om werkgevers in de sector zorg en welzijn te ondersteunen met arbeidsmarktdata, als aanvulling op bestaande pensioendiensten. Werkgevers gebruiken deze data bij de aanpak van personeelstekorten in de sector zorg en welzijn.

Vernet verzamelt sinds het uitbreken van de Covid-19 crisis op maandbasis cijfers die op regionaal en landelijk niveau inzicht geven in de ontwikkeling van het verzuim. Deze cijfers worden ook gedeeld met het ministerie Volksgezondheid, Welzijn en Sport om de mogelijke impact van de Covid-19 pandemie in kaart te brengen.

Pensioenfonds Zorg en Welzijn levert ook data aan het ministerie, waarmee inzicht wordt geboden in het actuele personeelsverloop in de sector. Deze data zijn openbaar beschikbaar en wordt ontsloten via de website <https://inzet zorg.arbeidsmarktinbeeld.nl/inzet zorg-landelijk-dashboard?sectionId=5486>.

### **Over Vernet**

Onderzoeksbureau en kennisnetwerk Vernet is sinds 1996 marktleider in het verzamelen, benchmarken en interpreteren van HR- en verzuimgegevens in de Nederlandse zorgsector. Met inzichtelijke data wil Vernet werkgevers in afzonderlijke zorgbranches helpen om te komen tot een verhoogde inzetbaarheid van hun personeel. Vernet bedient zo'n vierhonderd zorgorganisaties met circa 600 duizend medewerkers. Vernet is een 100%-dochteronderneming van pensioenuitvoeringsorganisatie PGGM. De dienstverlening van Vernet sluit aan bij de ambitie van PGGM en Pensioenfonds Zorg en Welzijn om werkgevers en werknemers in de sector zorg en welzijn te ondersteunen. In de eerste plaats met een adequate pensioenvoorziening, maar ook door het inzetten van deskundigheid op het gebied van arbeidsmarktdata.

[www.vernet.nl](http://www.vernet.nl).

### **Over PGGM**

De coöperatie PGGM biedt institutionele klanten: vermogensbeheer, pensioenbeheer en bestuursadvisering. Op 31 december 2020 beheerde PGGM voor diverse pensioenfondsen een vermogen van EUR 268 miljard en administreerde de pensioenen van 4,4 miljoen deelnemers. Onder de naam PGGM&CO kent de coöperatie een ledenorganisatie van ongeveer 765.000 werknemers in zorg en welzijn. Daarnaast ontwikkelt PGGM – zelf of met strategische partners – innovatieve toekomstvoorzieningen door pensioen, zorg, wonen en werken met elkaar te verbinden.

[www.pggm.nl](http://www.pggm.nl).

### **Over PFZW**

PFZW is verantwoordelijk voor het pensioenbeleid en het pensioenvermogen van 2,9 miljoen (oud-)werknemers in de sector zorg en welzijn. Het pensioenfonds beheert het belegd vermogen, dat ultimo maart 2021 EUR 251,2 miljard bedroeg.

[www.pfzw.nl](http://www.pfzw.nl)

Zeist, 29 april 2021

---

Voor meer informatie:

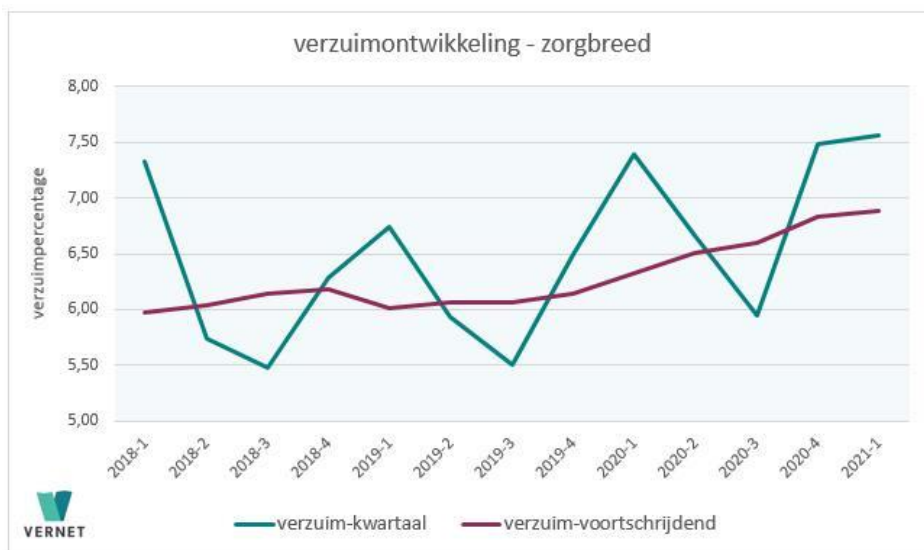
**PGGM Corporate Communicatie**

Maurice Wilbrink

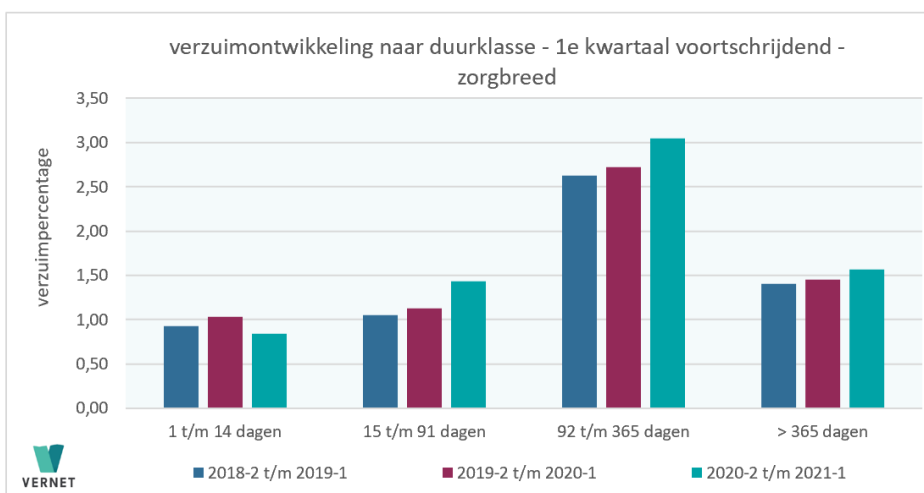
[maurice.wilbrink@pggm.nl](mailto:maurice.wilbrink@pggm.nl)

+31 (0)30 277 15 00

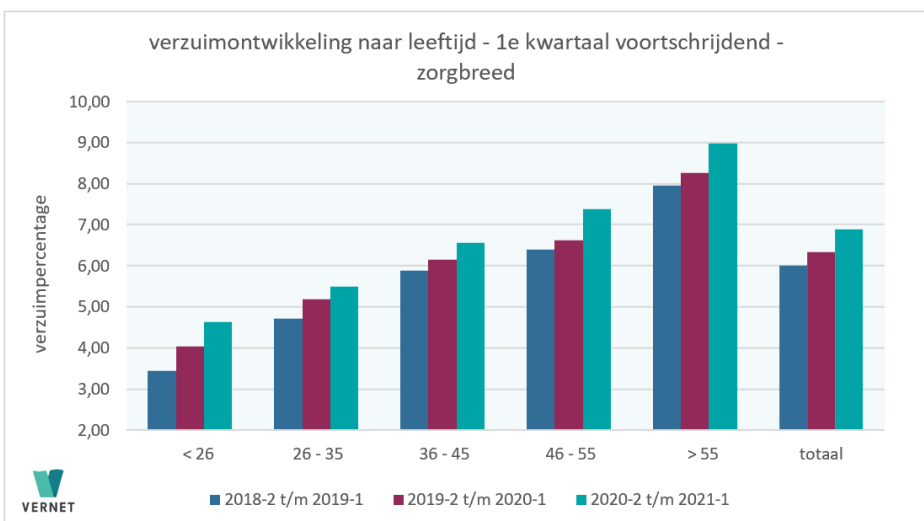
**Bijlage** Verzuimontwikkeling per kwartaal en voortschrijdend jaar- Zorgbreed



**Bijlage** Verzuimontwikkeling naar duurklasse



**Bijlage** Verzuimontwikkeling naar leeftijd



## Bijlage Verzuimontwikkeling voortschrijdend per branche

